



NR KAT. / KAT. № / CAT. NO			
Aluminium laminowane / Ламинированный алюминий / Laminated aluminium			
B	—	871023	0,9 m 16
B	871139	—	1,0 m 16
B	—	871429	1,8 m 10
B	871238	—	2,0 m 10
B	872426**	816031	2,7 m 10
B	871337	—	3,0 m 10
D	—	871016	0,9 m 16
D	871122	—	1,0 m 16
D	—	871412	1,8 m 10
D	871221	—	2,0 m 10
D	872419	816086	2,7 m 10
D	871320	—	3,0 m 10
DB	—	891953	0,9 m 16
DB	—	891960	1,8 m 10
DB	892776	816093	2,7 m 10
DC	—	800733	0,9 m 16
DC	—	800740	1,8 m 10
DC	800795	816109	2,7 m 10
DG	—	893452	0,9 m 16
DG	—	893469	1,8 m 10
DG	897719	816116	2,7 m 10
DH	—	800818	0,9 m 16
DH	—	800856	1,8 m 10
DH	800887	816154	2,7 m 10
DJ	—	860683	0,9 m 16
DJ	—	860720	1,8 m 10
DJ	860768	816161	2,7 m 10
DN	—	860690	0,9 m 16
DN	—	860737	1,8 m 10
DN	860775	816178	2,7 m 10
DO	—	800917	0,9 m 16
DO	—	800924	1,8 m 10
DO	801013	816185	2,7 m 10
DP	—	860706	0,9 m 16
DP	—	860744	1,8 m 10
DP	860782	816192	2,7 m 10
DR	—	871078	0,9 m 16
DR	871184	—	1,0 m 16
DR	—	871474	1,8 m 10
DR	871283	—	2,0 m 10
DR	872433**	816208	2,7 m 10
DR	871382	—	3,0 m 10
DS	—	891977	0,9 m 16
DS	885099	—	1,0 m 10
DS	—	891984	1,8 m 10
DS	885105	—	2,0 m 10
DS	888168	816215	2,7 m 10
DS	888571	—	3,0 m 10
DV	—	801051	0,9 m 16
DV	—	801075	1,8 m 10
DV	801198	816222	2,7 m 10
DW	—	893476	0,9 m 16
DW	—	893483	1,8 m 10
DW	895678	816246	2,7 m 10
DZ	—	860713	0,9 m 16
DZ	—	860751	1,8 m 10
DZ	860799	816253	2,7 m 10
J	871351*	—	3,0 m 10
M	871214*	—	2,0 m 16
M	872402*	816260*	2,7 m 10
O	871160*	—	1,0 m 10
O	—	871450*	1,8 m 16
R	871269*	—	2,0 m 16
R	—	871092	0,9 m 16
R	871191	—	1,0 m 16
R	—	871498	1,8 m 10
R	871290	—	2,0 m 10
R	872594	816277	2,7 m 10
R	871399**	—	3,0 m 10
RC	—	856808	0,9 m 16
RC	—	856815	1,8 m 10
RC	872563**	—	2,7 m 10
RZ	—	800689	0,9 m 16
RZ	—	872501	1,8 m 10
RZ	872471	816291	2,7 m 10
SR	—	801211	0,9 m 16
SR	—	801259	1,8 m 10
T	801273	—	2,7 m 10
T	—	800450	0,9 m 16
T	—	801709	1,8 m 10
V	872495	816307	2,7 m 10
V	—	801716	0,9 m 16
V	—	801747	1,8 m 10
V	872488	816314	2,7 m 10

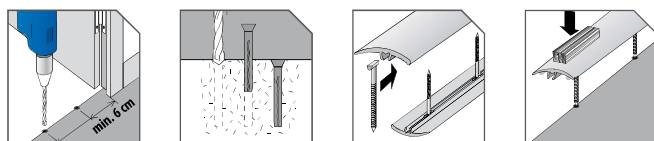
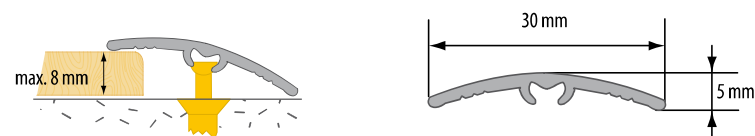
## ZASTOSOWANIE / ПРИМЕНЕНИЕ / APPLICATION

Listwy aluminiowe pokryte drewnopodobną okleiną umożliwiają wyjątkowo estetyczne wykończenie łączenia różnych nawierzchni podłogowych, są idealnym rozwiązaniem do łączenia wykładzin z parkietem lub terakotą, tym bardziej, iż nivelowują ewentualną różnicę poziomów. Niewątpliwą zaletą tych listew jest niewidoczny sposób mocowania do podłoża. Listwa pokryta jest bardzo trwałym laminatem, o dużym stopniu odporności na ścieranie.

Алюминиевые рейки, ламинированные пленкой «под дерево», позволяют эстетично отделывать соединения различных напольных покрытий. Это идеальное решение для соединения ковровина с паркетом или керамической плиткой, так как рейки позволяют сглаживать возможные различия в высоте напольных покрытий. Несомненным преимуществом этих реек также является невидимое крепление к основанию. Рейка покрыта твердым ламинатом с высокой степенью устойчивости к стиранию.

These strips allow for exceptionally esthetic finish of connections between various floor surfaces. They are an ideal solution for connecting fitted carpets with parquet floor or terracotta tiles, especially as they level out possible difference of levels. The unquestionable advantage of these strips is an invisible method of mounting to the base. This strip is covered with very durable laminate with high level of tear resistance.

## MONTAŻ / МОНТАЖ / ASSEMBLY



\* Do wyczerpania zapasów / Товар доступен до окончания запасов на складе / Till stock lasts

\*\* Czas realizacji: 3 tygodnie / Срок реализации: 3 недели / Lead time: 3 weeks

Montaż na wkręty / Монтаж на шурупы / Fix it with screws



Profile bez silikonu / Профили без силикона / Profiles without silicone  
 Profile z silikonem / Профили с силиконом / Profiles with silicone